

Oprogramowanie, dokumentacja



Spis treści

- 173 *MultiLab Importer*
- 173 *MultiLab User*
- 174 *ACHAT OC*
- 174 *photoLab® Color*
- 174 *photoLab® Data spectral*
- 175 *LSdata*

Oprogramowanie i dokumentacja danych

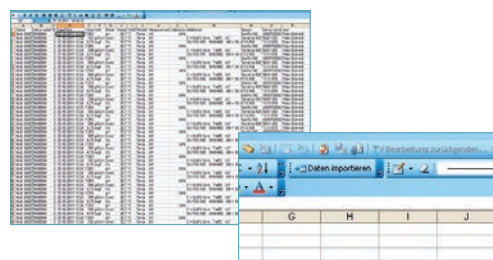
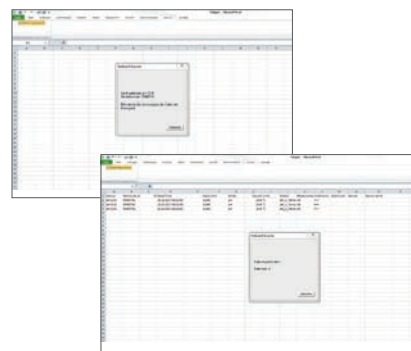
Dokumentacja danych pomiarowych do przechowywania i dalszego przetwarzania jest ważnym zadaniem, które należy wykonać. Dostępne są indywidualnie dostosowane programy dla każdego produktu:

MultiLab® Importer

Oprogramowanie do przesyłania danych z mierników MultiLine®, ProfiLine oraz inoLab® bezpośrednio do programu Excel®

MultiLab® Importer jest bezpłatnym dodatkiem do Excel®

- Automatyczne rozpoznawanie podłączonego urządzenia
- Podzielona struktura danych do szybkiego przetwarzania
- Przejrzysta dokumentacja protokołu kalibracji za pośrednictwem pól tekstowych

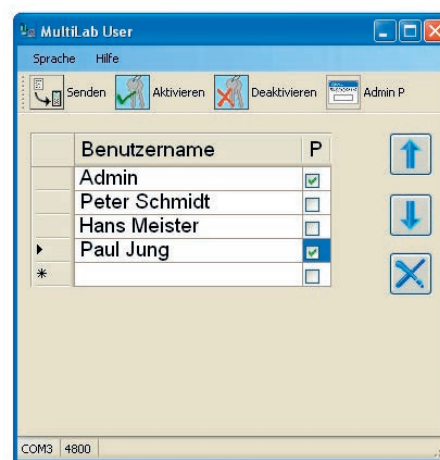


MultiLab® User

Wygodne oprogramowanie PC, służące do zarządzania użytkownikami w cyfrowych miernikach MultiLine® oraz inoLab® Multi IDS

- Zarządzanie użytkownikami zgodne z GLP/GMP
- Do 50 chronionych hasłem, kont użytkowników
- Trzy poziomy dostępu z różnymi prawami
- Chronione hasłem konto administratora
- Alokacja danych do danego użytkownika
- Dla Multi 3620 IDS, 3630 IDS, inoLab® Multi 9620 IDS i 9630 IDS: Możliwe indywidualne cyfrowe przydzielanie sond IDS

Zrzuty z ekranu poszczególnych aplikacji

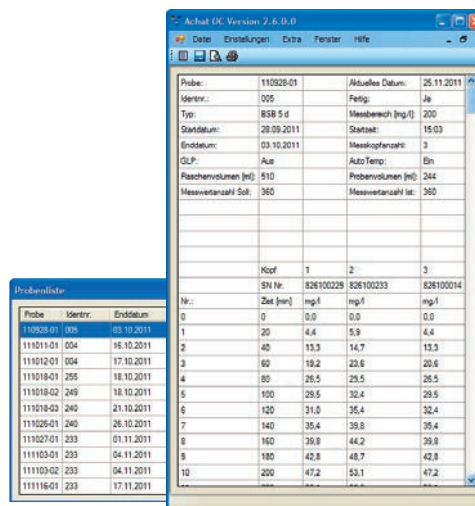


ACHAT OC

Do rejestrowania danych pomiarowych z kontrolerów OxiTop® OC 100 lub OC 110 (do bezpłatnego pobrania)

Achat OC jest programem kompatybilnym z najnowszymi środowiskami komputerowymi do zapisu danych z systemów OxiTop® Control. Dzięki przeprojektowanemu interfejsowi wyraźnie prezentuje dane i umożliwia eksport w formacie *.csv.

- Import danych z kontrolera OC
- Eksport danych do dalszej obróbki
- Prosty transfer danych jednym kliknięciem myszy

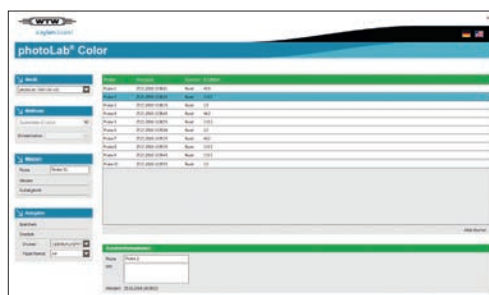


photoLab® color – pomiar barwy zamiast oceny barwy

Kontrolowany komputerowo pomiar barwy dla spektrofotometrów photoLab® 7100 VIS i 7600 UV-VIS

photoLab® color oferuje przejrzysty i intuicyjny interfejs użytkownika dla wielu pomiarów, przełączanie metod, bezpośrednie zarządzanie danymi oraz możliwość wydruku wyników pomiarów.

- Zarządzanie kolorami CIE XYZ, x, y, z , CIE-L* $a^* b^*$,
- CIE-L* $u^* v^*$
- Liczba Hazena (Pt-Co)
- Indeks żółtości
- Liczba ADMI
- ASTM
- Gardner
- Barwa cukru ICUMSA
- Barwa piwa wg EBC i ASBC
- Liczba jodowa



Zrzuty z ekranu poszczególnych aplikacji

photoLab® Data spectral

Zarządzanie danymi dla serii photoLab® 6000/7000

- Zarządzanie danymi zgodne z GLP
- Transfer danych z miernika do komputera do dalszej obróbki (np. LIMS, XLS)
- Eksport widm do specjalistycznego oprogramowania w celu dalszej obróbki
- Synchronizacja metod, profili i aktualizacji oprogramowania pomiędzy kilkoma spektrofotometrami

